

ILE POUF | INDOOR - OUTDOOR

design Piero Lissoni

Pouf di diverse altezze e dimensioni disponibile nella versione da interni ed esterni.

Versione indoor: base in tubolare quadro d'acciaio Inox AISI 304 satinato opaco oppure in acciaio verniciato con polveri epossidiche poliestere grigio canna di fucile o brunito. Pannello sedile in multistrati e imbottitura in poliuretano espanso ricoperto con fibre acriliche e rivestimento in pelle o tessuto.

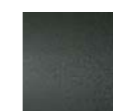
Versione outdoor: base in tubolare quadro d'acciaio Inox AISI 316 satinato opaco oppure in acciaio verniciato con polveri epossidiche poliestere grigio canna di fucile o brunito. Pannello sedile in multistrati per esterno e imbottitura in schiuma poliuretana a cellula aperta e rivestita con una foderina in tessuto drenante.

Entrambe le versioni interamente sfoderabili tramite cerniere.

Base



Inox Satinato
Opaco
(In-Outdoor)

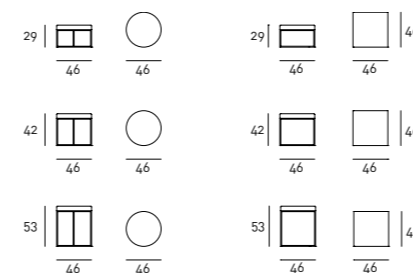


Verniciatura
Grigio Canna
di Fucile
(In-Outdoor)



Verniciatura
col. Brunito
(In-Outdoor)

Disegni Tecnici



Note

Per verificare la compatibilità dei rivestimenti con ciascun prodotto, consultare la [scheda di adattabilità](#) disponibile nella sezione "Materiali" del sito.

Per i rivestimenti in pelle è disponibile il Kit Manutenzione "Pelle A" o "Pelle B", fornito insieme al prodotto.

Per la versione OUTDOOR, per garantire durabilità nel tempo, è consigliabile il posizionamento su terrazze o verande. Si consiglia l'utilizzo della "Fodera di Copertura" per preservare la longevità del prodotto. Per ulteriori dettagli sulla manutenzione, consultare la scheda tecnica disponibile nella sezione "Materiali" del sito.

