



KASUMI | INDOOR - OUTDOOR

design Mist-o

Poltrona e divanetto disponibili nella versione da interni (solo poltrona) ed esterni.

Versione indoor: poltrona con struttura realizzata in acciaio verniciato con polveri epossidiche poliestere colore brunito, costituita da tubolari curvati Ø20 mm e telaio sedile in tubolare quadro da 20x20 mm, con molleggio garantito da doghe in polipropilene con anima in fibra di vetro (GOODSIDE®). Fianchi realizzati in massello di frassino Ø40 mm sagomato, disponibili nelle finiture naturale, tinto carbone o tinto tabacco, uniti alla struttura tramite perni e viti in acciaio Inox AISI 316 e schienale incordato con profilo in cuoio oppure in corda sintetica nelle finiture a collezione. Appoggio a terra garantito da puntali intercambiabili in materiale plastico nero o feltro.

Imbottitura cuscino di seduta e schienale in poliuretano espanso a densità differenziata rivestito con foderina realizzata in fibra di poliestere con agottrattamento e resinatura accoppiata con supporto di vellutino poliammidico. Rivestimento in tessuto o pelle interamente sfoderabili tramite cerniere.

Versione outdoor: poltrona e divanetto con struttura realizzata in acciaio inox AISI 316 satinato opaco, costituita da tubolari curvati Ø20 mm e telaio sedile in tubolare quadro da 20x20 mm, con molleggio garantito da doghe in polipropilene con anima in fibra di vetro (GOODSIDE®). Fianchi realizzati in massello di Teak Ø40 mm sagomato uniti alla struttura tramite perni e viti, in acciaio Inox AISI 316, e schienale incordato in corda sintetica nelle finiture a collezione. Appoggio a terra garantito da puntali intercambiabili in materiale plastico nero. Imbottitura cuscini di seduta e schienale in schiuma poliuretana a cellula aperta a densità differenziata rivestita con una foderina in tessuto drenante; per la sola poltrona, in alternativa al cuscino schienale è possibile avere due cuscini di appoggio 45x45 cm, in fibra per esterno con inserto in schiuma poliuretana a cellula aperta, rivestita con una foderina in tessuto drenante. Rivestimento in tessuto per esterni, interamente sfoderabile tramite cerniere. Profondità di seduta: 56 cm.

Struttura



Frassino Naturale (Indoor)



Frassino Tinto Carbone (Indoor)

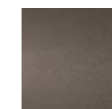


Frassino Tinto Tabacco (Indoor)



Teak (Outdoor)

Supporto Schienale e Telaio



Verniciatura col. Brunito (Indoor)



Inox Satinato Opaco (Outdoor)

Intreccio



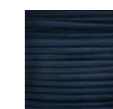
Profilo Corda Sintetica col. Arancione (In-Outdoor)



Profilo Corda Sintetica col. Argilla (In-Outdoor)



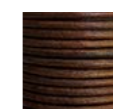
Profilo Corda Sintetica col. Grigio (In-Outdoor)



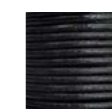
Profilo Corda Sintetica col. Midnight (In-Outdoor)



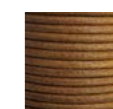
Profilo Corda Sintetica col. Nero (In-Outdoor)



Profilo Cuoio col. Cognac (Indoor)



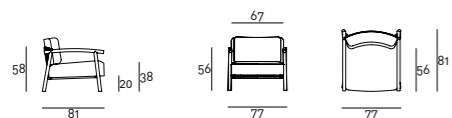
Profilo Cuoio col. Nero (Indoor)



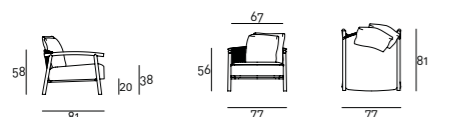
Profilo Cuoio col. Naturale (Indoor)

Disegni Tecnici

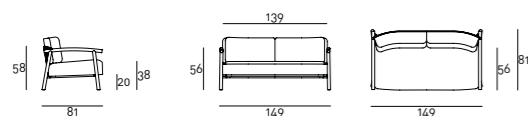
Poltrona con cuscino di schienale



Poltrona con cuscinetti



Divanetto outdoor



Cuscinetto



Note

Il legno è un materiale vivo e come tale può presentare piccoli mutamenti di colore e di dimensione. La presenza di eventuali sfumature di colore non omogenee, è da considerarsi come un pregio e non un difetto.

TEAK: Il Teak proviene da piantagioni certificate e si tratta di un materiale estremamente resistente ad intemperie e acidi, grazie alla presenza di una componente oleo-resinosa che ne garantisce un'ottima durabilità. È caratterizzato da colori che variano notevolmente, dal giallo pallido al bronzo, tendente al rosso. Un'esposizione prolungata e continua agli agenti atmosferici ne muta lo strato superficiale, fino all'ossidazione che gli conferisce un tono grigio-argenteo. Una manutenzione costante consente di preservare nel tempo la coloritura del legno iniziale; eventuali difformità nel colore sono da considerarsi come pregi e non come difetti, essendo caratteristica propria del Teak.

Per le finiture in essenza è disponibile il Kit Manutenzione "Legno Outdoor", fornito insieme al prodotto.

Per verificare la compatibilità dei rivestimenti con ciascun prodotto, consultare la [scheda di adattabilità](#) disponibile nella sezione "Materiali" del sito.

Per i rivestimenti in pelle è disponibile il Kit Manutenzione "Pelle A" o "Pelle B", fornito insieme al prodotto.

Per la versione OUTDOOR, con particolare riferimento a periodi successivi a piogge o di forte umidità, si suggerisce la rotazione degli elementi e/o di sollevare temporaneamente i cuscini di seduta/schiena/braccio per consentire una completa asciugatura degli stessi e al fine di evitare accumulo di sporcizia ed umidità che potrebbe essere causa di formazione di muffa. Per garantire durabilità nel tempo, è consigliabile il posizionamento su terrazze o verande. Si consiglia l'utilizzo della "Fodera di Copertura" per preservare la longevità del prodotto. Per ulteriori dettagli sulla manutenzione, consultare la scheda tecnica disponibile nella sezione "Materiali" del sito.





—
Poltrona con struttura in frassino tinto
carbone e schienale incordato con profilo in
cuoio



