



ARK

design David Lopez Quincoces

Poltrona con struttura composta da pannelli in multistrati di betulla, curvato nella parte inferiore, disponibile impiallacciata nelle varianti rovere tinto carbone, tranciato di legno multilaminare Striped Grey, Stone Oak®, acero con bordi in noce canaletto.

Gambe frontali in tondo trafilato in acciaio Ø18 mm, verniciate con polveri epossidiche grigio canna di fucile o colore brunito.

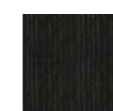
Appoggio a terra garantito da supporti in materiale plastico con puntali intercambiabili (in materiale plastico nero o feltro) in funzione del pavimento.

Cuscino di appoggio in poliuretano espanso rivestito con falde di fibre acriliche e rivestimento in tessuto o pelle con fondo in tessuto di cotone antiscivolo, interamente sfoderabile tramite cerniera. Le fodere di rivestimento dei cuscini di schienale e seduta sono unite tramite cerniera divisibile.

Struttura



Acero Sbiancato +
Noce Canaletto



Rovere Tinto
Carbone



Stone Oak®

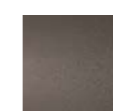


Striped Grey

Gambe



Verniciatura
Grigio Canna
di Fucile



Verniciatura
col. Brunito

Disegni Tecnici

Poltrona



Cuscineria completa



Note

Il legno è un materiale vivo e come tale può presentare piccoli mutamenti di colore e di dimensione. La presenza di eventuali sfumature di colore non omogenee, è da considerarsi come un pregio e non un difetto.

STRIPED GREY: si tratta di un tranciato decorativo in legno multi laminare, sempre finito con verniciatura trasparente acrilica, che propone esclusivi pattern che riproducono le caratteristiche naturali del legno. Ricordiamo che, essendo un prodotto in legno naturale e vivo, quest'ultimo può presentare una variabilità di tono e sfumature di colore non omogenee, peculiarità del materiale stesso.

STONE OAK®: vi ricordiamo che questo legno deve la sua particolare coloritura ad un processo interamente naturale. Per questo motivo, alcune lastre possono apparire più marroni rispetto ad altre. Il nostro impegno è quello di fornirvi un prodotto di alta qualità; eventuali difformità nel colore non devono essere considerate come difetti.

Per verificare la compatibilità dei rivestimenti con ciascun prodotto, consultare la [scheda di adattabilità](#) disponibile nella sezione "Materiali" del sito.

Per i rivestimenti in pelle è disponibile il Kit Manutenzione "Pelle A" o "Pelle B", fornito insieme al prodotto.



