



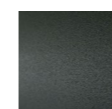
## ERA COMODINO

design David Lopez Quincoces

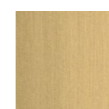
Comodino costituito da un corpo centrale in MDF verniciato nero opaco e da frontali esterni in MDF impiallacciato nelle essenze Stone Oak® o noce tinto canaletto oppure verniciato lucido nei colori RAL-K7 3005 Rosso Vino, RAL-K7 5020 Blu Oceano, RAL-K7 7030 Grigio Pietra, RAL-K7 7039 Grigio Quarzo, RAL-K7 9001 Bianco Crema con vano estraibile tramite guide Blum®, ripartito in 3 scomparti ad altezze e capienze differenti. Piano di appoggio in MDF sp.18mm, con cornice in lamiera d'acciaio verniciata ottone sp.3mm,

impiallacciato nelle essenze Stone Oak® o noce tinto canaletto, accoppiato al corpo cassetto tramite bussole e perni. Gambe, con inseriti elementi di fissaggio, in tondo d'acciaio Ø16mm con avvitati piedini in ottone, legati tra loro tramite tiranti in tondo d'acciaio Ø10mm. Appoggio a terra garantito da piedini in PVC di colore nero. Finitura delle parti metalliche con polveri epossidiche colore grigio canna di fucile e finitura delle parti in ottone satinato, con verniciatura trasparente opaca.

### Struttura

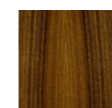


Acciaio  
Verniciato  
Grigio "Canna  
di fucile"

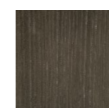


Ottone Satinato

### Top



Noce Tinto  
Canaletto



Stone Oak®

### Frontali Esterni



Laccato Lucido  
RAL-K7 9001  
Bianco Crema



Laccato Lucido  
RAL-K7 3005  
Rosso Vino



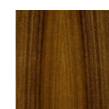
Laccato Lucido  
RAL-K7 5020  
Blu Oceano



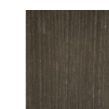
Laccato Lucido  
RAL-K7 7030  
Grigio Pietra



Laccato Lucido  
RAL-K7 7039  
Grigio Quarzo

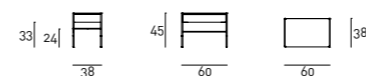


Noce Tinto  
Canaletto



Stone Oak®

### Disegni Tecnici



### Note

Stone Oak®: vi ricordiamo che questo legno deve la sua particolare coloritura ad un processo interamente naturale. Per questo motivo, alcune lastre possono apparire più marroni rispetto ad altre. Il nostro impegno è quello di fornirvi un prodotto di alta qualità; eventuali difformità nel colore non devono essere considerate come difetti.

Su richiesta è disponibile per la sola finitura Stone Oak®, una verniciatura (acrilica a solvente) protettiva supplementare. Si precisa che, andando a coprire ulteriormente la superficie, ne modifica lievemente la colorazione naturale e la texture in rilievo. Nonostante questa verniciatura supplementare aumenti la resistenza superficiale, si tratta comunque di un materiale naturale; pertanto piccole macchie superficiali dovute ad olio o altre sostanze dovranno essere rimosse tempestivamente, prima che il legno possa assorbirle in profondità. Consigliamo quindi una cura e manutenzione periodica.