



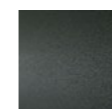
DAYDREAM | OUTDOOR

design Mist-o

Daybed da esterni con incordatura strutturale fissata alla struttura portante realizzata al tombolo, da Studio Un Pizzo, anallergico, completamente riciclabile, eco friendly e disponibile nei colori a collezione. Struttura portante in tubolare Ø25 mm di acciaio Inox AISI 316 satinato opaco oppure in acciaio Inox AISI 316 verniciato con polveri epossidiche poliestere grigio canna di fucile. Imbottitura cuscini di seduta in schiuma poliuretana a cellula aperta DRYFEEL S e falde di fibra per esterno; cuscini di schienale in imbottitura per esterno.

Entrambi i cuscini sono rivestiti con una foderina in tessuto idrorepellente e sono uniti tramite cerniere. Rivestimento solo in tessuti per esterni, interamente sfoderabile tramite cerniere. Appoggio a terra garantito da piedini in PVC nero.

Struttura

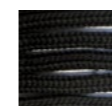


Verniciatura
Grigio Canna
di Fucile



Inox Satinato
Opaco

Intreccio



Tubolare
col. Nero



Tubolare
col. Greige



Tubolare
col. Verde

Disegni Tecnici



Note

Per la versione OUTDOOR si consiglia l'utilizzo della foderina di protezione quale copertura estiva ed invernale. Tessuto impermeabile al vapore acqueo ideale come protezione alla formazione di muffa, lavabile semplicemente con acqua e sapone. Non piegare o ripiegare il tessuto bagnato per tempi prolungati.