



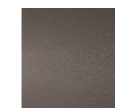
LIPP ARMCHAIR + LIPP 'RATTAN'

design Piero Lissoni

Struttura in multistrati di pioppo e imbottitura in poliuretano espanso a densità differenziata rivestita con falde di fibre acriliche con lavorazione capitonné. Scocca esterna disponibile anche rivestita in Rattan con verniciatura acrilica colore naturale, testa di moro o grigio antracite. Telaio sedile in massello d'abete cinghiato con molleggio a nastri elastici intrecciati in caucciù rivestito e imbottitura in poliuretano espanso rivestita con una foderina realizzata con poliuretano 100% accoppiato con supporto di vellutino poliammidico termofissato. Cuscino di seduta in piuma d'oca

lavata e sterilizzata, racchiusa in settori separati, con inserto di poliuretano espanso a densità differenziata. Staffa in tubolare d'acciaio verniciato con polveri epossidiche colore brunito a sezione quadrata 15x15mm con puntali regolabili in PVC colore nero. Rivestimento struttura con lavorazione capitonné in pelle o tessuto non sfoderabile. Nella versione con Rattan, rivestimento sempre non sfoderabile. Rivestimento cuscino di seduta in pelle o tessuto, interamente sfoderabile tramite cerniere. Profondità di seduta: 61cm.

Staffa

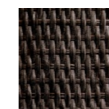


Acciaio
Verniciato
Brunito

Intreccio



Rattan Naturale

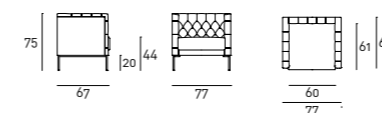


Rattan
"Testa di Moro"

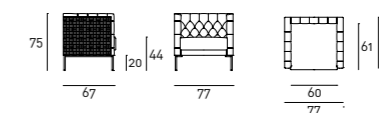


Rattan Grigio
Antracite

Disegni Tecnici



Con Rattan



Cuscinetto



Note

La lavorazione capitonné non può essere realizzata in Cuoietto.

