



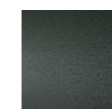
## ERA CHAIR

design David Lopez Quincoces

Sedia costituita da gambe in tondo d'acciaio sezione Ø16mm legate tra loro tramite un anello sagomato in lamiera d'acciaio sp.4mm, tagliata a laser in un unico pezzo, a cui è saldato un piatto di acciaio sezione 30×4mm, trafilato e calandrato che funge da telaio sedile; sedile in multistrati di pioppo con molleggio a nastri elastici intrecciati in caucciù rivestito con imbottitura in poliuretano espanso, rivestito con falde di fibre acriliche. Fascia dello schienale in lamiera d'acciaio calandrata sp.1,5mm, con imbottitura in poliuretano espanso

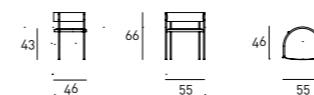
innestata alle gambe anteriori tramite fresate e fissata tramite viti in ottone realizzate a disegno. Finitura delle parti metalliche, tranne viti in ottone satinato verniciato opaco, con polveri epossidiche colore grigio canna di fucile. Rivestimento in tessuto o pelle, come da elenco qui di seguito riportato, non sfoderabile. Appoggio a terra garantito da piedini in PVC nero. Profondità di seduta: 46cm.

### Gambe



Acciaio  
Verniciato  
Grigio "Canna  
di fucile"

### Disegni Tecnici



### Note

Questo prodotto può essere rivestito esclusivamente con i seguenti tessuti/pelli a collezione sotto riportati; qualsiasi velluto non è idoneo quale rivestimento.

- |                |                  |                         |                    |
|----------------|------------------|-------------------------|--------------------|
| - 4 Khali      | - 19a Alabama    | - 34a Pelle Florence    | - 42 Pelle Natural |
| - 5a Molly     | - 20 Tosca       | - 35 Pelle New Scotland | - 43 Pelle Touch   |
| - 7a Lampedusa | - 26a Country    | - 36 Pelle Caresse      |                    |
| - 14 Mikado    | - 29 Twist       | - 38a Pelle Seta        |                    |
| - 19 Anversa   | - 33 Pelle Nabuk | - 39 Pelle Must         |                    |



