



AGRA | OUTDOOR

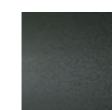
design David Lopez Quincoces

Poltrona, divani e lettino da esterni, disponibili sia nella versione "Light" solo struttura, oppure con intreccio nei materiali a catalogo. Struttura in tubolare Ø25 mm di acciaio Inox AISI 316 satinato opaco oppure in acciaio Inox AISI 316 verniciato con polveri epossidiche poliestere grigio canna di fucile. Intreccio in corda cerata (Ø5 mm) nelle finiture a collezione. Telaio sedile, avvitato alla struttura, in tubolare d'acciaio Inox sezione 40x30 mm, cinghiato con molleggio a nastri elastici in caucciù rivestito con ganci in acciaio Inox. Imbottitura in schiuma poliuretana a cellula aperta DRYFEEL S

rivestita con tessuto drenante per esterno. Cuscini di seduta e cuscini a rullo per schienali e braccioli in schiuma poliuretana a cellula aperta DRYFEEL S e falde di fibra per esterno, rivestita con una foderina in tessuto idrorepellente termosaldato. Rivestimento in tessuto per esterni interamente sfoderabile tramite cerniere e velcro a strappo. Appoggio a terra garantito da piedini in PVC nero.

Profondità di seduta: Poltrona 76 cm;
Divano 66 cm;
Daybed 101 cm.

Struttura



Verniciatura
Grigio Canna
di Fucile



Inox Satinato
Opaco

Intreccio



Profilo Corda
Cerata
col. Arancione



Profilo Corda
Cerata
col. Grigio

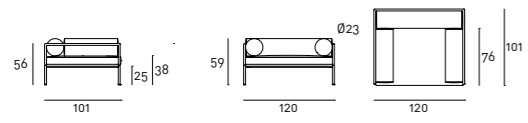


Profilo Corda
Cerata
col. Nero

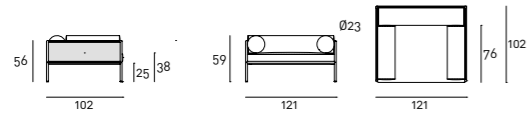
Note

Per struttura in colori a richiesta, con riferimento alla cartella RAL, chiedere disponibilità e prezzo. Si consiglia l'utilizzo della fodera di protezione quale copertura estiva ed invernale. Tessuto impermeabile al vapore acqueo ideale come protezione alla formazione di muffa, lavabile semplicemente con acqua e sapone. Non piegare o ripiegare il tessuto bagnato per tempi prolungati.

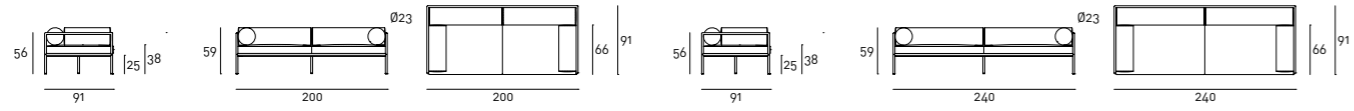
Disegni Tecnici
Poltrona outdoor
Light



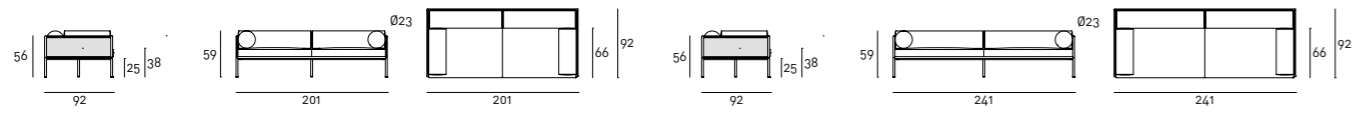
Intrecciata



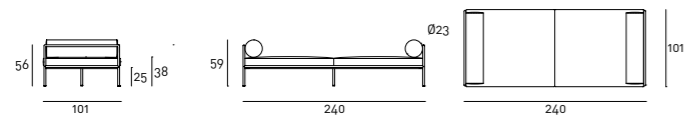
**Divano outdoor
Light**



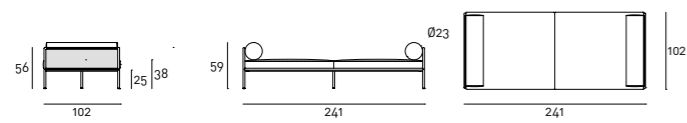
Intrecciato



**Daybed outdoor
Light**



Intrecciato



Cuscinetto



