



MAJA D (INDOOR + OUTDOOR)

design Piero Lissoni

Poltroncina disponibile nella versione da interni e da esterni.

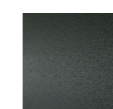
Versione indoor: struttura portante in tubolare d'acciaio, verniciata con polveri epossidiche colore nero per la versione senza vestina e con vestina lunga, o colore grigio canna di fucile per la versione con vestina corta. Telaio sedile in multistrati di pioppo con molleggio a nastri elastici intrecciati in caucciù rivestito. Imbottitura sedile e schienale in poliuretano espanso. Foderina realizzata in poliuretano 100% accoppiato con supporto di vellutino poliammidico termofissato. Nella versione con vestina il rivestimento è disponibile solo in tessuto, fissato alla foderina tramite cerniera e interamente sfoderabile tramite cerniera e velcro a strappo. Nella versione senza vestina il rivestimento è disponibile in pelle o tessuto ed è interamente sfoderabile tramite cerniere smontando l'intelaiatura nella sola versione in tessuto.

Versione outdoor: struttura portante in tubolare d'acciaio Inox AISI 316 satinato opaco oppure verniciato con polveri epossidiche colore nero, brunito o grigio canna di fucile. Telaio sedile in multistrati per esterno con molleggio a nastri elastici intrecciati in caucciù rivestito. Imbottitura sedile e schienale in schiuma poliuretana a cellula aperta DRYFEEL S. Disponibile solo senza vestina con rivestimento in tessuto per esterni interamente sfoderabile tramite cerniere smontando l'intelaiatura. Profondità di seduta: 45cm.

Struttura



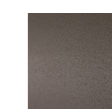
Acciaio
Verniciato
RAL-K7 9017
Nero
(In-Outdoor)



Acciaio
Verniciato
Grigio "Canna
di fucile"
(In-Outdoor)



Acciaio Inox
Satinato Opaco
(Outdoor)



Acciaio
Verniciato
Brunito
(Outdoor)

Disegni Tecnici



Vestina corta



Vestina lunga



Note

Maja D è disponibile omologato in Classe 1.IM.
Per varianti e rivestimenti omologati, contattare direttamente
l'azienda.



—
Poltroncina Maja D con vestina corta



—
Poltroncina Maja D senza vestina