



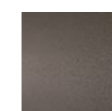
ILE CLUB DAYBED | OUTDOOR

design Piero Lissoni

Daybed singolo o doppio da esterni, costituito da telaio sedile in acciaio verniciato con fondo zincante per esterno e finito con polveri epossidiche per esterno, cinghiato con nastri elastici in caucciù rivestito, muniti di ganci in acciaio Inox. Struttura schienale in pannello di multistrati per esterno regolabile tramite meccanismo. Imbottitura cuscino di seduta e schienale in schiuma poliuretanic a cellula aperta DRYFEEL S, rivestita con falde di fibre per esterno e fodera di

copertura in tessuto idrorepellente. Base in tubolare quadro d'acciaio Inox AISI 316 satinato opaco oppure Inox AISI 316 verniciato con polveri epossidiche grigio canna di fucile o colore brunito. Di serie base con ruote solo per la versione singola 85x188 cm. Rivestimento in tessuto per esterni, interamente sfoderabile tramite cerniere e velcro a strappo. Schienale regolabile tramite meccanismo in 5 posizioni diverse fino ad un'altezza di 82 cm. Profondità di seduta 124 cm.

Base



Verniciatura
col. Brunito



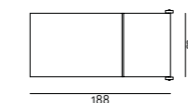
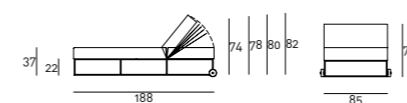
Inox Satinato
Opaco



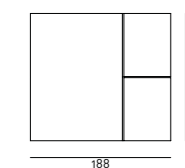
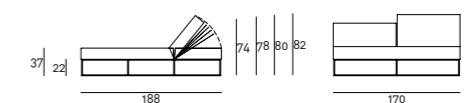
Verniciatura
Grigio Canna
di Fucile

Disegni Tecnici

Singolo con Ruote



Doppio senza Ruote



Note

Si consiglia l'utilizzo della fodera di protezione quale copertura estiva ed invernale. Tessuto impermeabile al vapore acqueo ideale come protezione alla formazione di muffa, lavabile semplicemente con acqua e sapone. Non piegare o ripiegare il tessuto bagnato per tempi prolungati.