



SUMO PANCA

design Piero Lissoni

Panca fondoletto disponibile nella misura 195x64cm, costituita da struttura portante in tubolare di acciaio sezione 20x30 mm verniciata con polveri epossidiche colore grigio canna di fucile e con piano bisellato in MDF sp.20 mm impiallacciato e bordato in essenza di noce canaletto e finitura con vernice acrilica ad acqua; bisellatura e fondo sempre laccati nero opaco.

Piedi singoli in acciaio Ø25 mm h.21 cm, verniciati con polveri

epossidiche colore grigio canna di fucile. Appoggio a terra garantito da supporti in PVC con piedini intercambiabili (in PVC nero o feltro) in funzione del pavimento.

Disponibili cuscini con impuntura centrale cucita, nelle dimensioni 195x64 cm e 144x96 cm; imbottitura in poliuretano espanso a densità differenziata e fondo in tessuto di cotone antiscivolo.

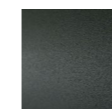
Rivestimento in pelle o tessuto, entrambi interamente sfoderabili tramite cerniere e velcro a strappo.

Piano



Noce Canaletto

Piedino e Staffa

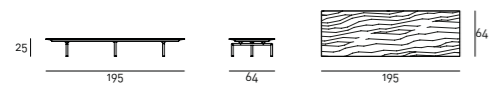


Acciaio
Verniciato
Grigio "Canna
di Fucile"

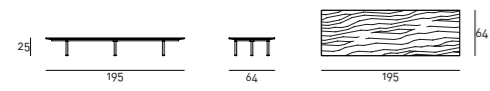
Note

A richiesta è possibile ordinare la panca con staffe in tubolare di acciaio Ø25 mm h.21 cm verniciato con polveri epossidiche colore grigio canna di fucile.

Disegni Tecnici
Panca con staffa



Panca con piedini



Cuscino di seduta

