



VIZIO (INDOOR + OUTDOOR)

design Leonardo Talarico

Elemento di arredo per indoor e outdoor con struttura costituita da due tondi d'acciaio Ø10mm saldati tra loro, base Ø21cm in lamiera sp.8mm tagliata a laser e 2 piani di appoggio Ø12cm e Ø10cm in lamiera sp.3mm, tagliata laser, saldati alla struttura. Finitura con fondo zincante per uso esterno, verniciato con polveri epossidiche poliestere nei colori RAL-K7 9010 bianco, RAL-K7 9017 nero e grigio canna di fucile. "Vassoio" Ø11 h4cm disponibile in poliammide rinforzato con fibra di vetro, verniciata a solvente nei colori RAL-K7 9010 bianco e RAL-K7 9017 nero. Appoggio a terra garantito da piedini in PVC adatti anche per uso esterno.

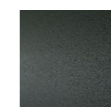
Struttura



Acciaio
Verniciato
RAL-K7 9017
Nero
(In-Outdoor)



Acciaio
Verniciato
RAL-K7 9010
Bianco
(In-Outdoor)



Acciaio
Verniciato
Grigio "Canna
di Fucile"
(In-Outdoor)

Vassoio

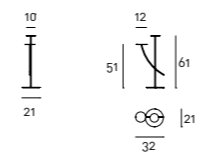


Verniciato
RAL-K7 9017
Nero
(In-Outdoor)



Verniciato
RAL-K7 9010
Bianco
(In-Outdoor)

Disegni Tecnici



Vassoio



Con Vassoio

